

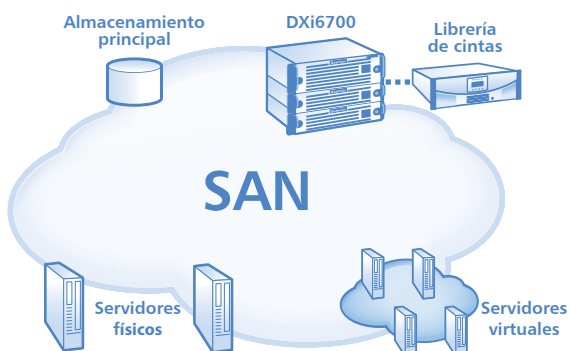


DXi6700

Copias de seguridad en disco fáciles de implementar y de alto rendimiento, con de-duplicación y replicación para entornos Fibre Channel

Las copias de seguridad tradicionales son incapaces de responder a las expectativas de muchos departamentos informáticos: un rendimiento más rápido y una restauración exenta de problemas. Los sistemas de disco a disco, que ofrecen copias de seguridad muy veloces y fiables, se llenan con demasiada rapidez, mantienen muy pocos puntos de recuperación y no ofrecen una solución práctica de disaster recovery. Con frecuencia se les dice a los departamentos informáticos que una solución ideal de copia de seguridad requerirá grandes cambios de infraestructura, una compleja integración y costes elevados.

La solución que propone el DXi6700 de Quantum es muy distinta: se trata de una solución que resuelve los problemas de copia de seguridad más complejos de forma sencilla y asequible integrando la tecnología de almacenamiento más avanzada en un dispositivo fácil de instalar y previamente configurado que incluye todas las licencias de software en el precio base, y que se integra directamente en entornos de copias de seguridad a través de Fibre Channel. Los dispositivos DXi6700 ofrecen un alto rendimiento de disco a disco, de hasta 3,5 TB/h, y proporcionan un recurso de copia de seguridad y restauración fácil de compartir para todas las aplicaciones de copia de seguridad más conocidas usando una sencilla interfaz VTL (Fibre Channel). El DXi6700 integra una tecnología de de-duplicación que reduce las necesidades de capacidad de disco en un 90% o más, evitando que los sistemas se llenen. Además, se amplía fácilmente sin necesidad de visitas técnicas, ofreciendo una protección eficaz para su inversión. En cuanto a la protección de disaster recovery, el DXi6700 replica los datos cifrados de la copia de seguridad entre las oficinas utilizando una de-duplicación global que reduce los requisitos típicos de ancho de banda de la red en un factor de 20 o más. Para retenciones a largo plazo, el DXi6700 está diseñado para crear cintas directas junto con los programas de copia de seguridad más populares. El resultado es una protección multisitio y multinivel que resulta fácil de gestionar, tanto para restauraciones a corto plazo como para retenciones a largo plazo. Con el DXi6700, los departamentos informáticos mejoran la protección, centralizan la gestión y reducen los costes generales.



DXi6700 es un dispositivo de copia de seguridad en disco de alto rendimiento, fácil implementación, asequible y con de-duplicación de datos, que proporciona soluciones sencillas a los problemas relacionados con las copias de seguridad y que se integra fácilmente en entornos de Fibre Channel.

El nuevo dispositivo de copias de seguridad en disco DXi6700 de alto rendimiento resuelve los problemas de copia de seguridad y de retención de forma sencilla y asequible.

VENTAJAS CLAVE

Mejora el rendimiento de las copias de seguridad y la recuperación a la vez que reduce los costes

- Ofrece un rendimiento "disco a disco" de hasta 3,5 TB/h a la vez que reduce los costes de adquisición y de gestión continua
- La tecnología de de-duplicación de datos patentada reduce los requisitos típicos de disco en un 90%, e incluso más
- La interfaz VTL facilita al máximo la implementación del sistema y funciona en entornos FC SAN

Mejora y automatiza la protección de disaster recovery

- Reduce la necesidad de ancho de banda típica en más del 90%, convirtiendo la replicación remota en una práctica herramienta de disaster recovery
- Reduce la manipulación de media, los costes y los riesgos
- Es totalmente compatible con la creación directa de cintas usando las principales aplicaciones de copia de seguridad para garantizar una protección de extremo a extremo en las oficinas, tanto para discos como para cintas

Una protección sencilla y asequible

- Los modelos incluyen todas las licencias del software, para responder de forma fácil y asequible a las necesidades del usuario
- Un diseño que puede instalar y ampliar el usuario para reducir los costes
- Funciona con todos los programas de copia de seguridad más populares y con su infraestructura existente para amortizar rápidamente su inversión

Una solución sencilla para los problemas de copias de seguridad más complicados

El DXi6700 es un dispositivo de alto rendimiento para copias de seguridad en disco, diseñado específicamente para ofrecer mejores soluciones en entornos Fibre Channel haciendo que la tecnología más avanzada sea tanto asequible como fácil de usar. El DXi6700 incorpora la tecnología de de-duplicación más avanzada (además de Solid State Disk, opciones de conectividad avanzadas, una escalabilidad total y la creación directa de cintas en un dispositivo preconfigurado, que incluye todas las licencias de software que necesita: de-duplicación, replicación, path-to-tape y los informes avanzados de DXi Advanced Reporting. Su velocidad de ingesta de datos de 3,5 TB/h y su tecnología de de-duplicación se presenta a través de una interfaz VTL que facilita su implementación con los programas de copia de seguridad más populares y es sencilla de compartir entre los distintos servidores en cualquier entorno Fibre Channel SAN. El resultado: una protección mejorada que aprovecha la infraestructura existente para amortizar rápidamente su inversión.

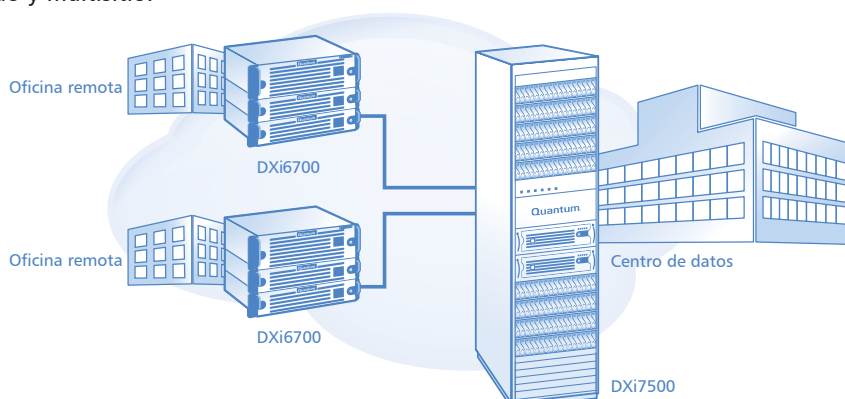
PROBLEMA DE COPIA DE SEGURIDAD	DXi6700 SOLUTION
Cumplir con los plazos de copia de seguridad y recuperación	Rendimiento y fiabilidad de disco para copia de seguridad y restauración, con una ingesta de datos de 3,5 TB/h
Creación de copias de seguridad en oficinas distribuidas	Interfaz VTL FC, replicación remota
Costes de copia de seguridad elevados	Menos consumo de media, rápida amortización de la inversión
Agotamiento de la capacidad	La de-duplicación utiliza un 90% menos de capacidad de disco
Rápido crecimiento de los datos	Los sistemas se amplían fácilmente, sin visitas técnicas
Seguridad externa y disaster recovery	Replicación cifrada, menos media extraíble

La de-duplicación requiere menos capacidad de disco y reduce los costes

Los sistemas de copias de seguridad en disco tradicionales se llenan rápidamente, incrementan los costes y obligan a los usuarios a migrar y a expirar los datos. Quantum incorpora una tecnología de de-duplicación contrastada que reduce drásticamente los requisitos de capacidad de disco gracias a que utiliza pequeños puntos de referencia para sustituir los bloques de datos redundantes dentro de los conjuntos de datos. Esta tecnología, de la que Quantum es pionero, hace que las copias de seguridad en disco sean más asequibles y amplía el tiempo de retención. La de-duplicación, que suele necesitar un 90% menos de capacidad en disco para guardar los datos de la copia, permite a los departamentos informáticos conservar las copias de seguridad en disco durante más tiempo y de forma más económica, ofreciendo restauraciones más rápidas y con más puntos de recuperación. La tecnología de de-duplicación de Quantum se amortiza rápidamente con la más amplia variedad de datos de empresa (bases de datos, email, datos compartidos por los usuarios) y protege los datos tanto de servidores físicos como virtuales, sin olvidar que funciona eficazmente con los programas de copia de seguridad más populares, amortizando rápidamente la inversión del usuario. Los clientes de DXi® afirman haber logrado altos índices de ahorros: en una encuesta reciente, los usuarios aseguraron que, de media, redujeron los costes de seguridad externos en un 32%, recortaron los gastos en compras en un 48% y dedicaron un 63% menos de tiempo a administrar las copias de seguridad.

La replicación ofrece una protección de disaster recovery automatizada y basada en LAN

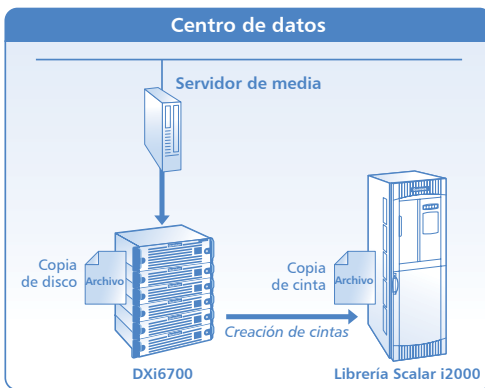
La protección de disaster recovery para las oficinas distribuidas es un problema muy habitual entre los informáticos. Gestionar los media extraíbles en varias oficinas remotas es una tarea cara, propensa a errores y que requiere mucho tiempo. Los sistemas "de disco a disco" tradicionales no ofrecen una solución eficaz, ya que los volúmenes de las copias de seguridad son demasiado grandes para permitir la replicación a la mayoría de los usuarios. La tecnología de de-duplicación de datos de Quantum convierte la replicación remota en una herramienta de protección de disaster recovery práctica y económica, ya que necesita menos ancho de banda para mover datos de copias de seguridad en las redes. Los sistemas DXi crean automáticamente copias externas de los conjuntos de copias de seguridad, que se copian en los centros de disaster recovery, permitiendo a los usuarios reducir o eliminar la necesidad de gestionar los media extraíbles. Con la serie DXi la replicación es una operación fácil que se realiza en segundo plano e incluso cuando se produce un corte de luz y que incluye automáticamente funciones avanzadas, como la de-duplicación global, el criptaje de los datos transmitidos y el control de la replicación cartucho a cartucho, dentro de un proceso totalmente integrado y multisitio.



La replicación de los datos de la copia de seguridad ofrece disaster recovery en conexiones WAN, reduciendo el uso de media extraíble y recortando los costes.

Integra las copias de seguridad y la restauración con la retención a largo plazo

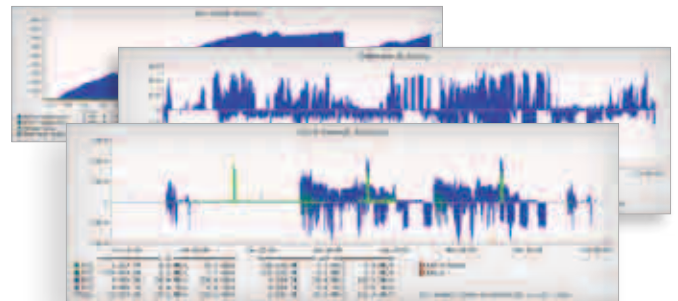
Para los departamentos de TI que necesitan una combinación óptima de rendimiento a corto plazo -en copias de seguridad y restauración- y economía a largo plazo -en retención de datos-, el DXi6700 ofrece como estándar en todos los modelos una aplicación path to tape directa y específica. Esta función integrada graba los datos de la copia de seguridad directamente desde el dispositivo DXi a una librería de cintas conectada a través de un vínculo FC de 8 GB, sin pasar otra vez por un servidor de media. La creación directa de cintas reduce la carga de los servidores de media y de los SAN de producción, y convierte la creación de cintas en un proceso automatizado que tiene lugar fuera de la ventana de copia de seguridad. Para reducir el tiempo de gestión, la aplicación especial para path to tape se integra en las aplicaciones de copia de seguridad más conocidas, brindándole a los usuarios un punto de control y catálogos de media que controlan automáticamente los datos de las distintas capas de discos y cintas. Entre las aplicaciones compatibles están Symantec NetBackup y BackupExec, EMC/Legato Networker, Oracle Secure Backup, y Atempo TimeNavigator; entre los sistemas de cinta compatibles están las librerías de cinta de Quantum y de terceros.



Perfecta integración con los programas de copia de seguridad que reducen la complejidad y brindan una protección más eficaz. La aplicación path to tape específica del DXi6700 graba los datos directamente del dispositivo de disco a una librería de cintas. La aplicación de copia de seguridad cataloga los media y controla el proceso, pero los datos se transfieren directamente del disco a la cinta sin pasar otra vez por un servidor de media.

Las herramientas de gestión maximizan el valor de los entornos de de-duplicación

Una gestión eficaz es imprescindible para obtener el máximo valor de las implementaciones de de-duplicación. Quantum ofrece el conjunto de herramientas de gestión más avanzado del sector para los dispositivos de disco de la empresa y para la gestión de toda la infraestructura del hardware de las copias de seguridad. La herramienta de generación de informes DXi Advanced Reporting, que se incluye en todos los dispositivos DXi, establece nuevos estándares en placas inteligentes porque los usuarios tienen información detallada de las operaciones internas de los dispositivos durante años, lo que les permite hacer extensos análisis de tendencias de los datos de copia de seguridad y restauración. DXi Advanced Reporting reduce el tiempo de administración, mejora la operativa, agiliza la optimización del rendimiento y ayuda a los usuarios a sacar el máximo provecho de sus dispositivos DXi. Y para los sistemas más grandes, el software de gestión Quantum Vision™ ofrece capacidades únicas en el sector, permitiendo a los departamentos de TI una gestión global de todos sus sistemas de discos y cintas Quantum desde una misma consola. El informe centralizado de Vision y las flexibles herramientas de análisis de tendencias ayudan a los usuarios a optimizar el valor de su sistema proporcionándoles un acceso automatizado y flexible a la información que necesitan para tomar decisiones proactivas relativas a la administración continua del sistema, a la planificación dinámica de capacidades y a la solución de problemas en cualquier parte del sistema.



Las herramientas de gestión de Quantum ofrecen detalles de las operaciones internas del dispositivo y vistas en una única consola de todos los sistemas de disco y de cinta del usuario. Reducen el tiempo de gestión, agilizan la optimización del rendimiento, aceleran la solución de problemas y dan información de análisis de tendencias que sirven para tomar decisiones proactivas que optimizan el valor del sistema.

Quantum ofrece valor añadido

Los dispositivos DXi6700 forman parte de la completa familia de soluciones de Quantum, líder mundial en copias de seguridad, recuperaciones y archivos, que lleva más de dos décadas ofreciendo asesoramiento independiente a los usuarios finales. Cuando los clientes eligen una solución de Quantum -ya sea para la de-duplicación de datos, la replicación, las bibliotecas de cintas, el software de gestión de almacenamiento o nuestros servicios de asesoramiento de almacenamiento-, lo hacen sabiendo que, además de una tecnología innovadora, contarán con los consejos de uno de los equipos más experimentados del sector antes de la venta y con su servicio después de la compra. Para los usuarios interesados en controlar los costes, Quantum ofrece un servicio de análisis de ROI que les ayuda a ahorrar dinero, enseñándoles a implantar una mezcla óptima de tecnologías y arquitecturas de protección.

Dispositivo de copia de seguridad en disco DXi6700



Rendimiento	Velocidad de ingesta de hasta 3,5 TB/h
Capacidad (neta)	24 TB - 56 TB
Conectividad	4 x 8 Gb FC 2 x 1 GbE
Datos clave	Escala de 24 a 56 TB agregando módulos de 8 TB. Replicación y path-to-tape directo, estándar en todos los modelos.

INTERFACES

VTL (Fibre Channel)	
Particiones (máx.):	64
Drives (máx.):	80
Cartuchos (máx.):	9000
Emulaciones (librerías):	Scalar 24, Scalar 100, Scalar i500, Scalar i2000
Emulaciones (drives):	DLT7000, SDLT 320, SDLT 600, SLT-S4, LTO-1, LTO-2, LTO-3, LTO-4

RENDIMIENTO

Operación adaptativa en línea: hasta 3,5 TB/h

SOFTWARE ESTÁNDAR INCLUIDO

El precio base de los modelos DXi6700 incluye las licencias de de-duplicación, replicación, y path-to-tape directo.

ESCALABILIDAD ESTÁNDAR

Los sistemas se amplían in situ, sin necesidad de una visita técnica y añadiendo módulos de expansión de 8 TB. Durante la ampliación de capacidad, se mantienen todos los discos y se preservan todos los datos.

REPLICACIÓN INCLUIDA PARA TODAS LAS UNIDADES

La replicación es compatible con todos los productos de la serie DXi usando la presentación VTL. La replicación es asíncrona, con una configuración de uno a uno o de varios a uno; las particiones en la misma unidad actúan como fuente o destino de la replicación; las unidades con particiones que actúen como destinos de la replicación también admiten copias de seguridad locales; los datos se de-duplican y se cifran antes de la transmisión; la replicación basada en cartuchos proporciona acceso automatizado a los datos del destino; soporte CLI para scripts y programación.

CREACIÓN DIRECTA DE CINTA INCLUIDA

Creación directa de cinta: la cinta física se puede grabar en segundo plano a través de conexiones dedicadas de Fibre Channel sin utilizar servidores de media ni copias de seguridad en SAN. Las unidades DXi6700 admiten el funcionamiento "directamente a cinta" con Symantec NetBackup y Backup Exec, EMC Networker, Oracle Secure Backup, y Atempo Timenavigator con control total del proceso de creación y seguimiento de los códigos de barras mediante la aplicación.

INTERFACES DEL HOST

Interfaces de hardware "Host-to-Appliance":	Dos puertos FC de 8 GB para VTL; Dos puertos Ethernet 10/100/1000 BaseT (replicación y gestión)
Interfaces de hardware "Path-to-Tape":	Dos puertos Fibre Channel de 8 Gb para path-to-tape directo.

ELÉCTRICO PARA CHASIS

Entrada de alimentación:	Cable de alimentación NEMA 5-15P a C13
Tensión de entrada:	de 100 a 240 VAC, 50-60 Hz
Corriente:	10 A @ 100 V, 4 A @ 240 V
Consumo:	
Nodo del sistema:	570 Watts, 5,7 A @ 100 VAC, 1945 BTU/h 570 Watts, 2,4 A @ 240 VAC, 1945 BTU/h
Módulo de expansión:	230 Watts, 2,3 A @ 100 VAC, 785 BTU/h 230 Watts, 1,0 A @ 240 VAC, 785 BTU/h

CARACTERÍSTICAS FÍSICAS DE LA CONFIGURACIÓN BASE*

Dimensiones:	43,7 cm de ancho x 31 cm - 7 U de altura x 64,8 cm de profundidad
Peso:	79,9 kg

CARACTERÍSTICAS FÍSICAS DEL MÓDULO DE EXPANSIÓN

Dimensiones:	43,7 cm de ancho x 8,9 cm - 2 U de altura x 64,8 cm de profundidad
Peso:	23,6 kg

CONDICIONES AMBIENTALES

TEMPERATURA	
En funcionamiento:	10°C a 35°C
Envío y almacenamiento:	-40°C a 70°C
HUMEDAD RELATIVA	
En funcionamiento:	20% a 80% sin condensación
Envío y almacenamiento:	5% a 95% sin condensación
ALTITUD	
En funcionamiento:	-30 a 3048 m
Envío y almacenamiento:	-30,5 a 12 000 m

*Un nodo de sistema y 2 módulos de expansión

Para obtener información de contacto y sobre el producto, visite quantum.com o contacte con info-spain@quantum.com.

Quantum

Preservando los datos más importantes del mundo: los suyos™

©2010 Quantum Corporation. Todos los derechos reservados. Quantum, el logotipo de Quantum y todos los demás logotipos son marcas registradas de Quantum Corporation o sus respectivos propietarios. Protegido por Patentes extranjeras y estadounidenses concedidas y pendientes, incluida la patente de EE. UU. n.º 5,990,810. esXpress es una marca comercial de PHD Virtual Technologies, Inc.

Acerca de Quantum

Quantum Corp. (NYSE:QTM) es la empresa líder en almacenamiento global especializada en copias de seguridad, recuperación y archivado. Gracias a su experiencia, las innovaciones hechas pensando en el cliente y su independencia de plataformas, Quantum ofrece una gama completa de discos, cintas, soportes y soluciones de software respaldados por una organización comercial y de servicios reconocida mundialmente. Entre sus productos se incluye la serie DXi®, la primera solución de copia de seguridad en disco que extendió la potencia de la de-duplicación y replicación de datos a través de la empresa distribuida. Como socio experto y de confianza, la empresa trabaja con una amplia red de distribuidores, empresas OEM y otros proveedores para proporcionar al cliente la protección de datos global que necesita.